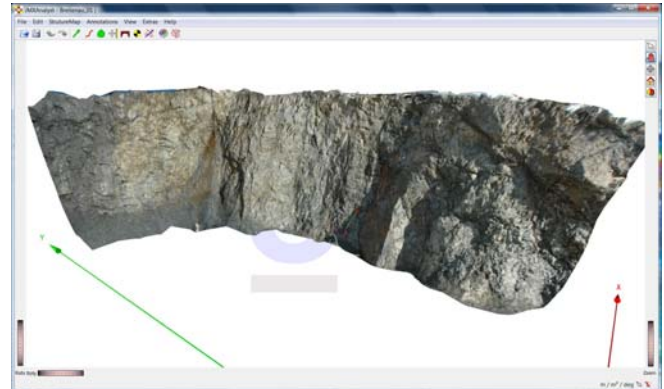


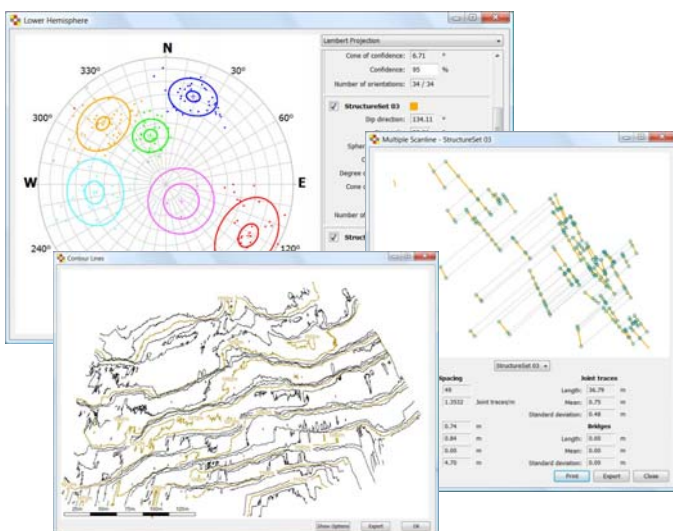
## JMX Analyst

Software 3D para medición y cartografía geológica sobre imágenes 3D de alta definición



Español

Mediciones exactas aún en regiones inaccesibles



### Características

- Mediciones de la orientación de fracturas, diaclasas y fallas
- Mediciones de distancias, áreas, y pendientes
- Determinación de la posición en coordenadas globales
- Análisis sobre transectos
- Análisis estadístico: proyecciones estereográficas y espacimientos
- Curvas de nivel
- Múltiples funciones de exportación (p.e. CAD)
- Interfaz de usuario gráfico e intuitivo
- Se use junto con JointMetriX3D y ShapeMetriX3D

Análisis inmediato y exportación de los datos

### Beneficios destacables

- Mediciones sin contacto físico aún en terrenos inaccesibles
- Ningún trabajo en áreas peligrosas o no protegidas
- Alta densidad de mediciones para aumentar estabilidad y planificación de explotación
- Documentación permanente de alta calidad
- Optimización de la explotación y excavación
- Control inmediato de la calidad del frente

