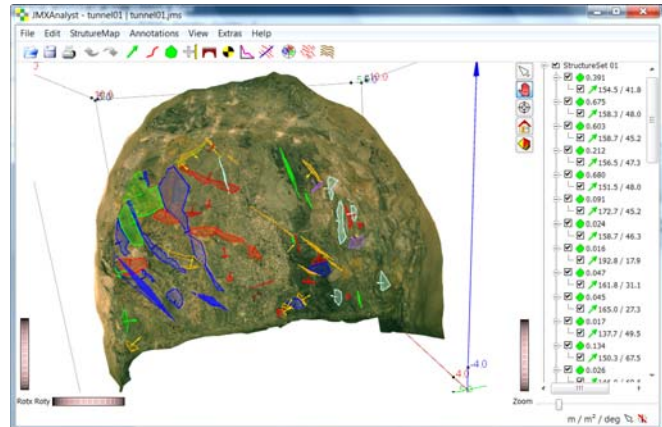


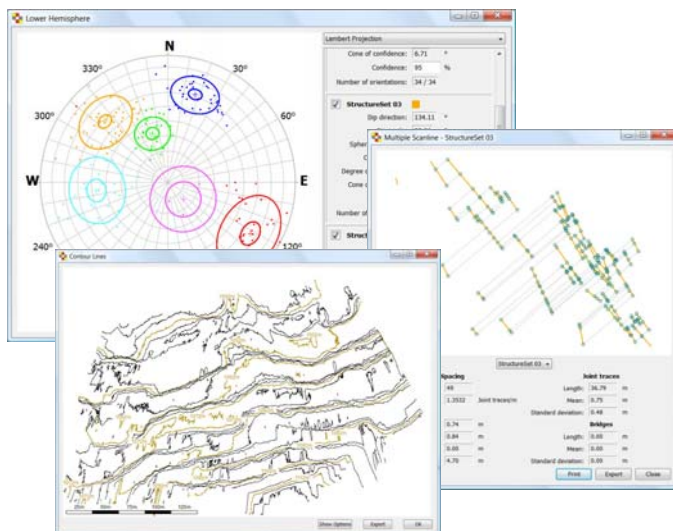
JMX Analyst

3D Software zur Messung und geologischen Kartierung in hochauflösenden 3D Bildern



Deutsch

Genauere Messungen auch in unzugänglichen Gebieten



Merkmale

- Messen von Trennflächenorientierungen
- Messen von Distanzen, Flächen und Wandneigungen
- Digitale Kartierung automatisationsgestützt
- Scanline-Analyse
- Gefügediagramme und Kluftabstand
- Höhenschichtenlinien
- Mehrere Exportfunktionen (z.B. CAD)
- Visualisierung von einzelnen und mehreren 3D Bildern
- Grafische, intuitive Benutzerschnittstelle
- Kann zusammen mit JointMetriX3D und ShapeMetriX3D verwendet werden

Sofortanalyse und Datenexport

Ausgewählte Vorteile

- Berührungsloses Messen auch in unzugänglichen Gebieten
- Kein Arbeiten in ungesicherten oder gefährlichen Bereichen
- Hohe Messdichte für verbesserte Gebirgscharakterisierung und Ausbauplanung
- Permanente Dokumentation in höchster Qualität
- Optimierung des Ausbaus
- Nachvollziehbare, objektive Datengrundlage

