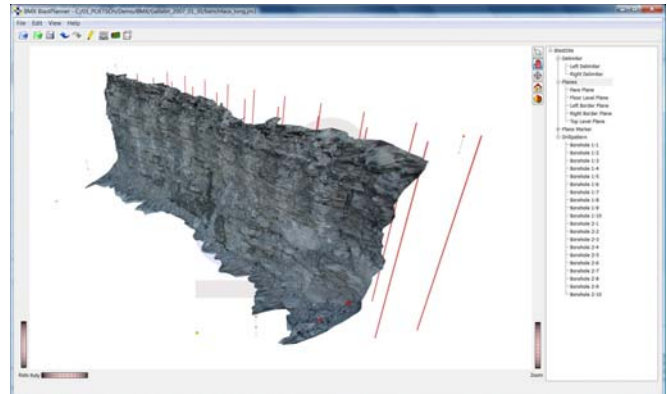


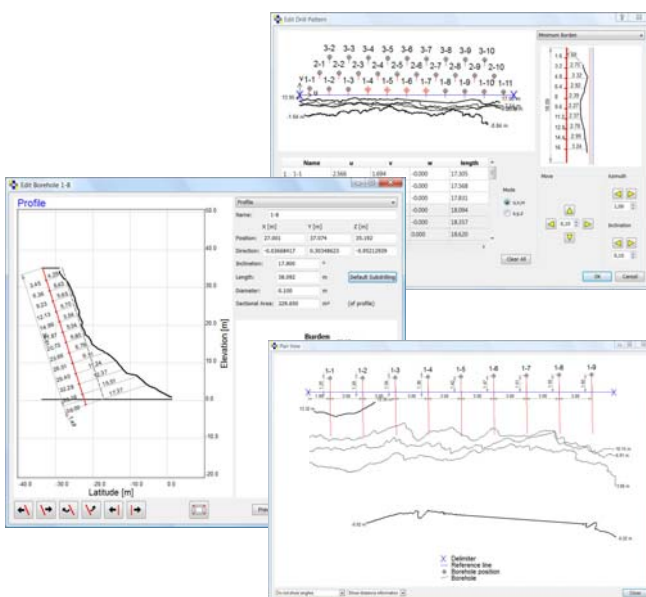
BMX BlastPlanner

**3D Software für die
Bruchwandvermessung, Planung
von Sprenganlagen, Analyse der
Vorgabe und Dokumentation**



Deutsch

Planen Sie Ihr Bohrschema in wenigen Minuten



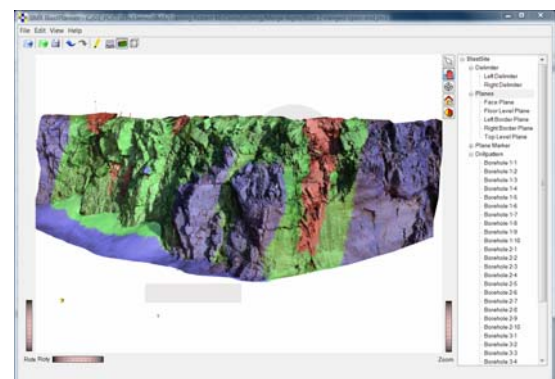
Merkmale

- Automatisches Generieren von Bohrschemen
- Individuelles Anpassen von Bohrlöchern mit allen Freiheitsgraden
- Messungen in lokalen und übergeordneten Koordinatensystemen
- Profile und Minimale Vorgabe - Diagramme
- Farbkodierte Anzeige der Vorgabe im 3D Bild
- Import von Bohrlochvermessungen
- Bohrlochplan und Bohrbericht
- Mehrfache Exportfunktionen (z.B. CAD)
- Visualisierung von einzelnen und kombinierten 3D Bildern
- Intuitive graphische Benutzeroberfläche

Flexibel genug auch für Ihren Abbau

Ausgewählte Vorteile

- Schnelle und einfach zu bedienende Software
- Kein Arbeiten in ungesicherten oder gefährlichen Bereichen
- Keine Photogrammetrie- und Vermessungskenntnisse erforderlich
- Qualitativ hochwertige Dokumentation
- Visuelle Beurteilung der Bruchwand
- Integriert Daten von Totalstationen, GPS und Bohrlochvermessungs sonden



Kenntnis über die Geometrie der Sprenganlage erlaubt die Steuerung von Erschütterungen, Steinflug und Sprengstoffverbrauch.