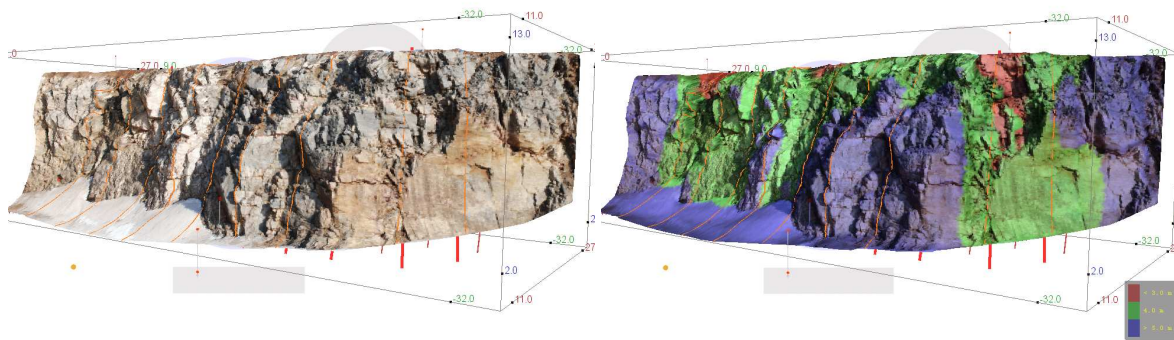


Aufnahme komplexer Bruchwände jetzt noch komfortabler

Die jüngste Version der BlastMetriX3D Software gestattet die Verarbeitung mehrerer, von unterschiedlichen Standpunkten aufgenommenen Fotos zu einem 3D Bild. Auf diese Art werden geometrisch schwieriger zu erfassende Formen, wie z.B. freie Ecken vollständig vermessen. Dabei zeigt sich der große Vorteil die Vorgabe in allen Raumrichtungen zu bestimmen besonders deutlich.

Durch das Verbinden mehrerer Aufnahmen werden auch große Sprenganlagen in einem einzigen 3D Modell erfasst.



Für weitere Informationen wenden Sie sich bitte an office@3gsm.at

3GSM - Simply Measure!